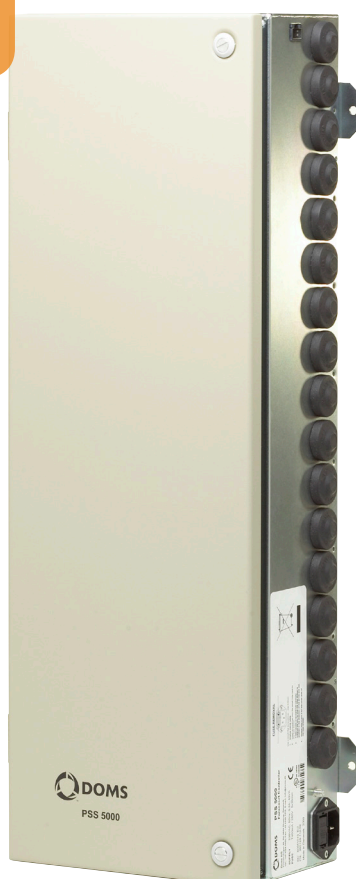


Flexibilidad
Conectividad



Fiabilidad

PSS 5000 Forecourt Controller

Un controlador para cualquier tipo de solución

Se adapta a todas las gasolineras, al margen de su diseño y su tamaño

Tanto el hardware como el software del sistema PSS 5000 son completamente modulares. Esto permite, por ejemplo, que un sistema sencillo que gestiona una terminal de pago y un único tipo de bombas pueda ser ampliado y transformado en un sistema complejo, capaz de gestionar una estación automatizada con un servidor para tarjetas y bombas de varios fabricantes, junto con un poste de precios y una terminal de pagos.

Compatible con IFSF

Desde 1996, el sistema PSS 5000 ha implementado interfaces con los protocolos IFSF existentes para bombas, postes de precios y medidores de tanques.

Todo en el mismo dispositivo

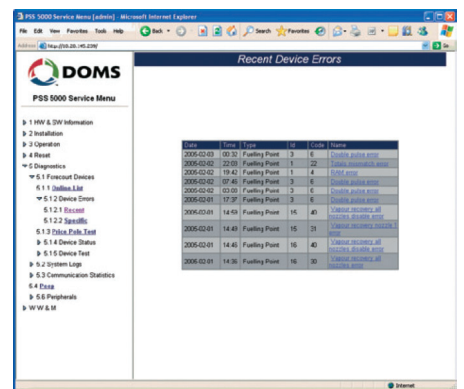
Además de funcionar como controlador de la zona de abastecimiento, el hardware del PSS 5000 actúa también como un dispositivo de conexión aprobado con acuerdo a las normas EMC y LVD para el sistema de

cableado de la estación de servicio. Esto significa que todos los cables procedentes del punto de venta, el sistema administrativo y la zona de abastecimiento pueden conectarse al dispositivo del controlador.

Permite el mantenimiento a distancia

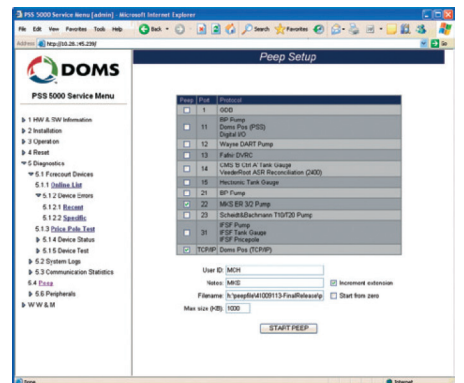
Cada controlador contiene un servidor web integrado. Esta característica reduce costes y tiempo en términos de mantenimiento y configuración, tanto in-situ como a distancia.

- > De esta manera se garantiza que sólo se envían técnicos a la estación de servicio cuando es necesario.
- > Los diagnósticos a distancia pueden ser realizados por profesionales a través de internet.
- > Se puede cargar software y descargar tanto aplicaciones como configuraciones. Una característica del servidor web es que cuenta con un registro de errores y eventos procedentes de todos los dispositivos de la zona de abastecimiento.



Una característica del servidor web es que dispone de un registro de errores y eventos procedentes de todos los dispositivos de la zona de abastecimiento. Otra de sus características es que la comunicación entre este registro y los dispositivos conectados tanto en el punto de venta como en la zona de abastecimiento es muy sencilla.

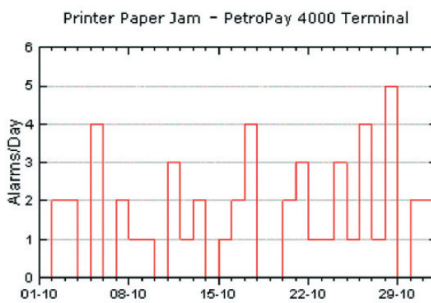
Esta herramienta es muy eficiente para realizar diagnósticos y resolver problemas.



La unidad PSS 5000 se abre (hacia la izquierda) y se cierra (hacia la derecha). La CPU y los módulos de hardware de interfaz se montan dentro del dispositivo del controlador, donde se conecta el punto de venta y los equipos de la zona de abastecimiento.

Interfaz de host opcional para recopilación de datos y alarmas

El sistema PSS 5000 es idóneo como proveedor de datos para albergar sistemas, como los centros de alarmas o los sistemas de planificación de la distribución. Dispone de una interfaz basada en XML y recopila datos y alarmas procedentes de todos los equipos conectados en la zona de abastecimiento..



A través de la interfaz de host se pueden recopilar todo tipo de alarmas procedentes del sistema PSS 5000.

Fiabilidad a bajo coste

El PSS 5000 es un sistema de alto rendimiento contrastado que ofrece una gestión rápida de transacciones y un bajo índice de error.

Comparado con un sistema basado en PC, un sistema PSS 5000 es un sistema estable que permite un rendimiento continuado a un bajo coste.

Certificaciones y cumplimiento normativo

El sistema PSS 5000 ha sido diseñado para que cumpla las diferentes regulaciones de peso y medida que hay en el mundo. El puerto de peso y medidas está aislado en un módulo especial, de manera que se puede actualizar el controlador con nuevas funcionalidades sin que sea

necesario volver a certificar sus medidas.

Las regulaciones metroológicas ya se han establecido en un gran número de países y el primer controlador PSS 5000 fue testado y aprobado con acuerdo a las recomendaciones OIML R-117.

CURRENT INVENTORY STATUS										
Tank	Product	Capacity	Volume	Ullage	Low	Low Low	Tank Status	24h Avg	Low Low in	Order Vol.
1	Diesel	15.500	9.174	6.326	8.500	5.000		3.297	1,1 days	<input type="text" value="6.000"/>
2	UNL95	11.451	10.549	902	2.500	1.600		609	14,8 days	<input type="text" value="0"/>
3	UNL95	15.500	10.043	5.457	5.000	3.000		2.066	3,6 days	<input type="text" value="3.000"/>
4	UNL92	7.602	3.799	3.803	2.000	1.400		375	6,4 days	<input type="text" value="3.000"/>
5	Ultra 95	15.500	3.341	12.159	2.000	1.200		165	12,9 days	<input type="text" value="3.000"/>
									<input type="button" value="Order"/>	<input type="text" value="15.000"/>

Gracias a la interfaz de host los datos de combustible procedentes del sistema PSS 5000 pueden recopilarse casi en tiempo real. Esto se puede hacer con datos procedentes de diferentes medidores de tanques.

Doms ApS
 Formervangen 28
 DK-2600 Glostrup, Denmark
 Tel.: +45 4329 9400
 Fax.: +45 4329 1012
 Email: sales@doms.dk
 www.doms.com

