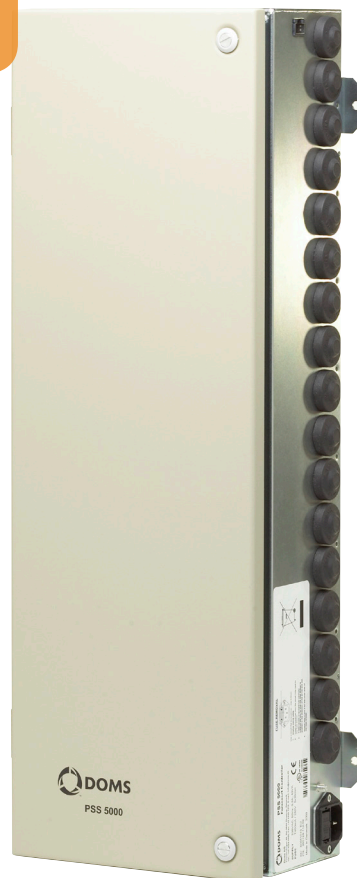


Flexibilität
Anschlussmöglichkeit



Zuverlässigkeit

PSS 5000 Tankstellensteuerung

Eine Steuerung für alle Lösungsmöglichkeiten

Vorteile einer einzigen Steuerung

- > Einfache Wartung
- > Einfacher Wechsel
- > Schneller Wechsel
- > Einfache Verwaltung

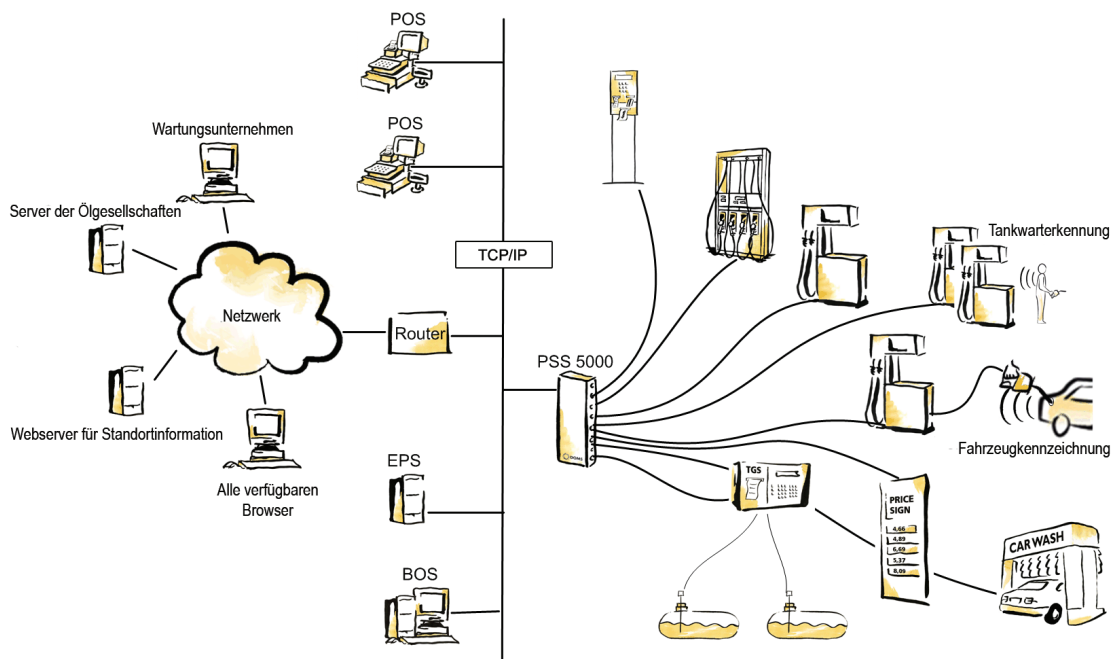
Kombinieren Sie POS- und Tankstellenanlagen von allen Marken und Herstellern

Die PSS 5000 wurde dazu entworfen, den Ölgesellschaften die Flexibilität zu geben POS- und Tankstellenanlagen von allen Marken und Herstellern zu kombinieren. Das bedeutet, dass Ölgesellschaften alle POS-Systeme mit Tanksäulen von z.B. Gilbarco, Wayne oder Tokheim kombinieren können.

Als eine Systemkomponente in der POS-Umgebung, überwindet die PSS 5000 die komplexen Unterschiede zwischen einem Supermarkt und einer Tankstelle und integriert alle Arten an Tankstellenanlagen mit den POS-, BOS- und Hauptsitzsystemen.

Verbindung mit dem Rest der Welt

Die PSS 5000 bietet eine große Vielfalt an Anschlussfunktionen, wie direkten Netzwerkzugang zu detaillierten technischen Alarmmeldungen, Umweltdaten und Bestandszahlen. Die PSS 5000 ist das jüngste Modell der Reihe der PSS-Steuerungen und basiert auf mehr als 25 Jahren Erfahrung. Sie wird heute bereits an mehr als 50.000 Tankstellen in mehr als 60 Ländern eingesetzt.



Die PSS 5000 agiert als eine zentrale Steuerung mit Schnittstellen für alle Tankstellenanlagen und einer TCP/IP-Verbindung mit dem Rest der Welt.

Schnittstellen zu den meisten Tankstellenanlagen

Die PSS 5000 unterstützt eine große Anzahl an Tankstellenanlagen, darunter auch:

- > Zapfsäulen (mehr als 50 verschiedene Zapfsäulenarten, einschließlich IFSF)
- > Zahlungsterminals (Karten und/oder Bargeld)
- > Tankfüllstandsysteme
- > Preistafeln
- > Autowaschanlagen
- > Fahrzeugidentifikationssysteme
- > Gasrückführungssysteme
- > Tankwarterkennung
- > I/O Alarmschilder (wie Fehlermeldungen des Ölabscheiders)
- > Wieder-Einschalter (wenn das POS-System außer Betrieb ist)

Wir nehmen uns der Geschäftslogik an

Die PSS 5000 ist mehr als eine Tankstellenschnittstelle und ein Anschlusskasten. Sie umfasst auch die Softwareanwendung, die die Geschäftslogik zur Steuerung Ihrer Tankstelle verwaltet. Das bedeutet, dass die POS ausschließlich auf der Erfahrung und dem Wissen von Doms basiert und somit in diesem Bereich nur wenig Arbeit erfordert.

Die Hauptvorteile sind:

- > Einfache POS-Integration von komplexen Geschäftslogiken von Tankstellen.
- > Verwendung eines stabilen und sehr bewährten Tankstellenanwendungsprogrammes.
- > Flexibilität für die Händler, um selbstständige Updates der POS- und Tankstellenanlagen anbieten zu können.

Zahlungsmöglichkeiten an den Tanksäulen

Die PSS 5000 verbindet Anlagen und Anwendungen von verschiedenen Herstellern für fast alle Lösungsmöglichkeiten, einschließlich:

- > Intelligente und nicht intelligente Terminals
- > Tastaturen und sichere PIN-Eingabegeräte
- > Externe oder eingebundene Zahlungsserver
- > Schnittstellen für POS und Zentrale

Einfache POS-Integration über TCP/IP

Zur Implementierung und dem Testen der PSS 5000 steht ein Entwicklungspaket zur Verfügung, einschließlich der kompletten Dokumentation, dem PSS 5000 System, Simulatoren für Zapfsäulen, Tankfüllstandsysteme, Zahlungsterminals und Preistafeln, Diagnosetools und Windows-Schnittstellenkomponenten. Mehr als 60 POS-Anbieter haben bereits ein Interface für die PSS 5000.

Für alle Tankstellen geeignet, unabhängig von Design und Größe

Die PSS 5000 ist komplett modular aufgebaut was die Hardware und Software betrifft. Dadurch können z.B. kleine Systeme, die nur ein POS-Terminal und eine Zapfsäule haben, zu einem komplexen System erweitert werden, das in der Lage ist, einen unbemannten Standort mit einem Kartenserver und Zapfsäulen von verschiedenen Herstellern zu betreiben, zusammen mit einer Preistafel



Die PSS 5000 geöffnet (links) und geschlossen (rechts). Die CPU-Karte und die Hardware-Schnittstellenmodule sind im Inneren des Gehäuses angebracht, wo die POS- und Tankstellenanlagen angeschlossen sind.

Optionale Host-Schnittstelle zur Sammlung von Daten und Alarmmeldungen

Die PSS 5000 eignet sich ideal als Datenprovider, um Systeme wie Alarmzentren oder Lieferplanungssysteme unterzubringen. Sie hat eine auf XML basierende Schnittstelle und sammelt Daten und Fehlermeldungen von allen angeschlossenen Tankstellenanlagen.

und einem Zahlungsterminal.

IFSF-Unterstützung

Seit 1996 verfügt die PSS 5000 über Schnittstellen für alle vorhandenen IFSF-Protokolle für Zapfsäulen, Preistafeln und Tankfüllstandmesser.

Alles in einer Box

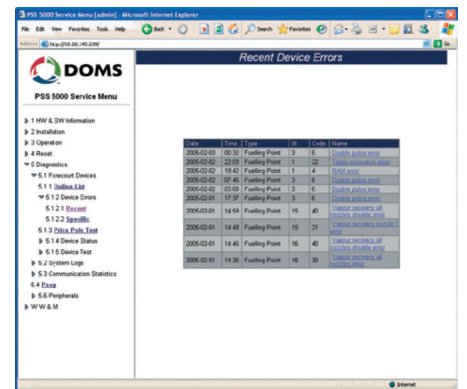
Neben der Funktion als Tankstellensteuerung agiert die

PSS 5000 Hardware auch als EMC- und LVD-zugelassener Anschlusskasten für die Verdrahtung der Tankstelle. Das bedeutet, dass alle Kabel von POS, BOS und der Tankstelle an dem Anschlusskasten angeschlossen werden können.

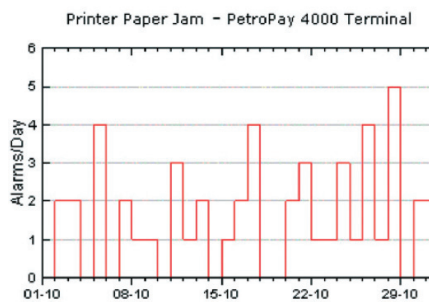
Fernzugriffsmöglichkeit

Jede Steuerung verfügt über einen integrierten Webserver. Dies ist eine kosten- und zeitsparende Lösung für die Wartung und Konfiguration – sowohl vor Ort als auch aus der Ferne.

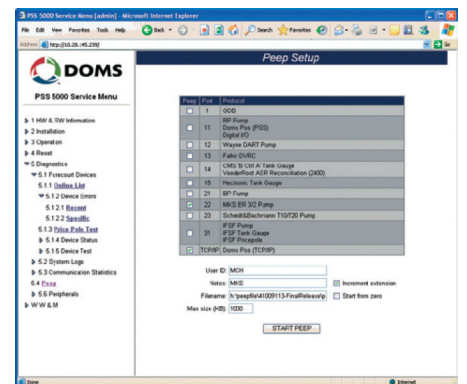
- > Das garantiert, dass Techniker nur dann an den Standort geschickt werden, wenn es wirklich notwendig ist.
- > Die Ferndiagnose kann über das Internet von Fachkräften durchgeführt werden.
- > Das Hoch- und Runterladen von Software für die Anwendung und Konfiguration. Eine Funktion des Webserver ist die Speicherung aller Fehler- und Ereignisprotokolle aller Tankstellenanlagen.



Eine Funktion des Webserver ist die Speicherung aller Fehler- und Ereignisprotokolle von allen Tankstellenanlagen. Eine Funktion des Webserver ist, die Möglichkeit die Verbindung mit allen angeschlossenen POS- oder Tankstellenanlagen herzustellen. Das ist ein leistungsstarkes Tool zur Diagnose und Fehlermeldung.



Über die Host-Schnittstelle können alle Arten an Fehlermeldungen von der PSS 5000 gesammelt werden.



Zuverlässigkeit zu einem günstigen Preis

Die PSS 5000 ist ein bewährtes, leistungsstarkes, eingebettetes System, das eine schnelle Transaktionsabwicklung und eine geringe Fehlerrate ermöglicht.
Im Vergleich zu einem System auf PC-Basis garantiert die PSS 5000 ein stabiles System für einen ununterbrochenen Betrieb zu geringen Kosten.

Zulassungen und deren Einhaltung

Die PSS 5000 wurde entwickelt zur Einhaltung der verschiedenen W & M Zulassungen überall auf der Welt. Der W & M Anschluss ist in einem besonderen Modul isoliert. Das bedeutet, dass die Steuerung mit neuen Funktionen aktualisiert werden kann, ohne neue Zulassungen einholen zu müssen.

W & M Zulassungen wurden bereits in einer Vielzahl an Ländern ausgestellt und die erste Tankstellensteuerung

PSS 5000 wurde getestet und als konform mit den OIML-Anforderungen R-117 eingestuft.

CURRENT INVENTORY STATUS										
Tank	Product	Capacity	Volume	Ullage	Low	Low Low	Tank Status	24h Avg	Low Low in	Order Vol.
1	Diesel	15.500	9.174	6.326	8.500	5.000		3.297	1,1 days	6.000
2	UNL95	11.451	10.549	902	2.500	1.600		609	14,8 days	0
3	UNL95	15.500	10.043	5.457	5.000	3.000		2.066	3,6 days	3.000
4	UNL92	7.602	3.799	3.803	2.000	1.400		375	6,4 days	3.000
5	Ultra 95	15.500	3.341	12.159	2.000	1.200		165	12,9 days	3.000
									<input type="button" value="Order"/>	<input type="text" value="15.000"/>

Über die Host-Schnittstelle können Flüssigkeitsbestandsdaten durch die PSS 5000 nahezu in Echtzeit gesammelt werden, auch von mehreren Tankfüllstandsanlagen.

Doms ApS
 Formervangen 28
 DK-2600 Glostrup, Denmark
 Tel.: +45 4329 9400
 Fax.: +45 4329 1012
 Email: sales@doms.dk
 www.doms.com

